

plán modelu VELKÝ VONT



# P-413 „VELKÝ VONT“

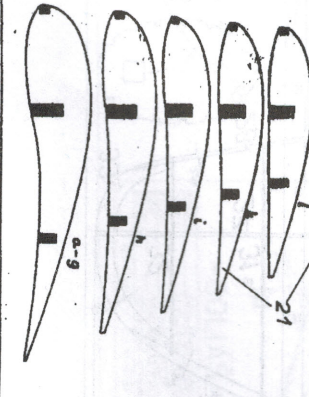
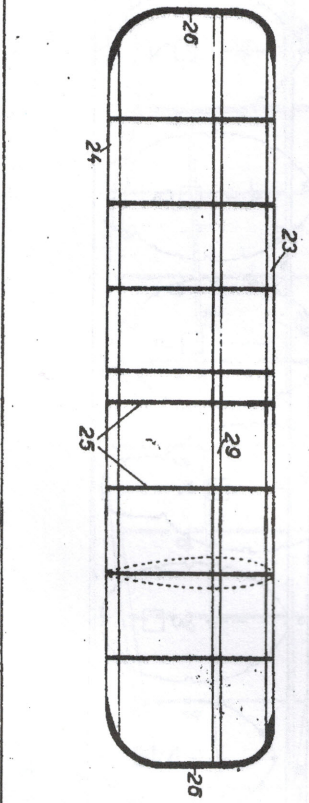
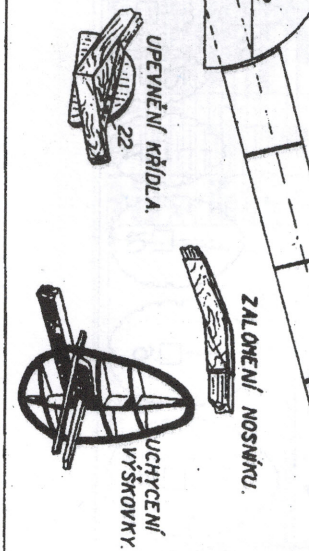
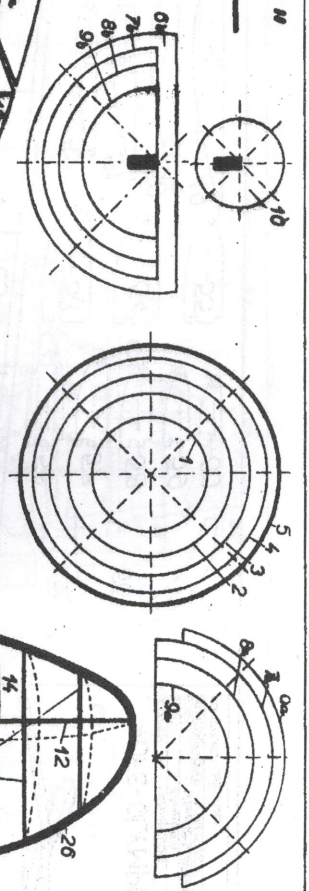
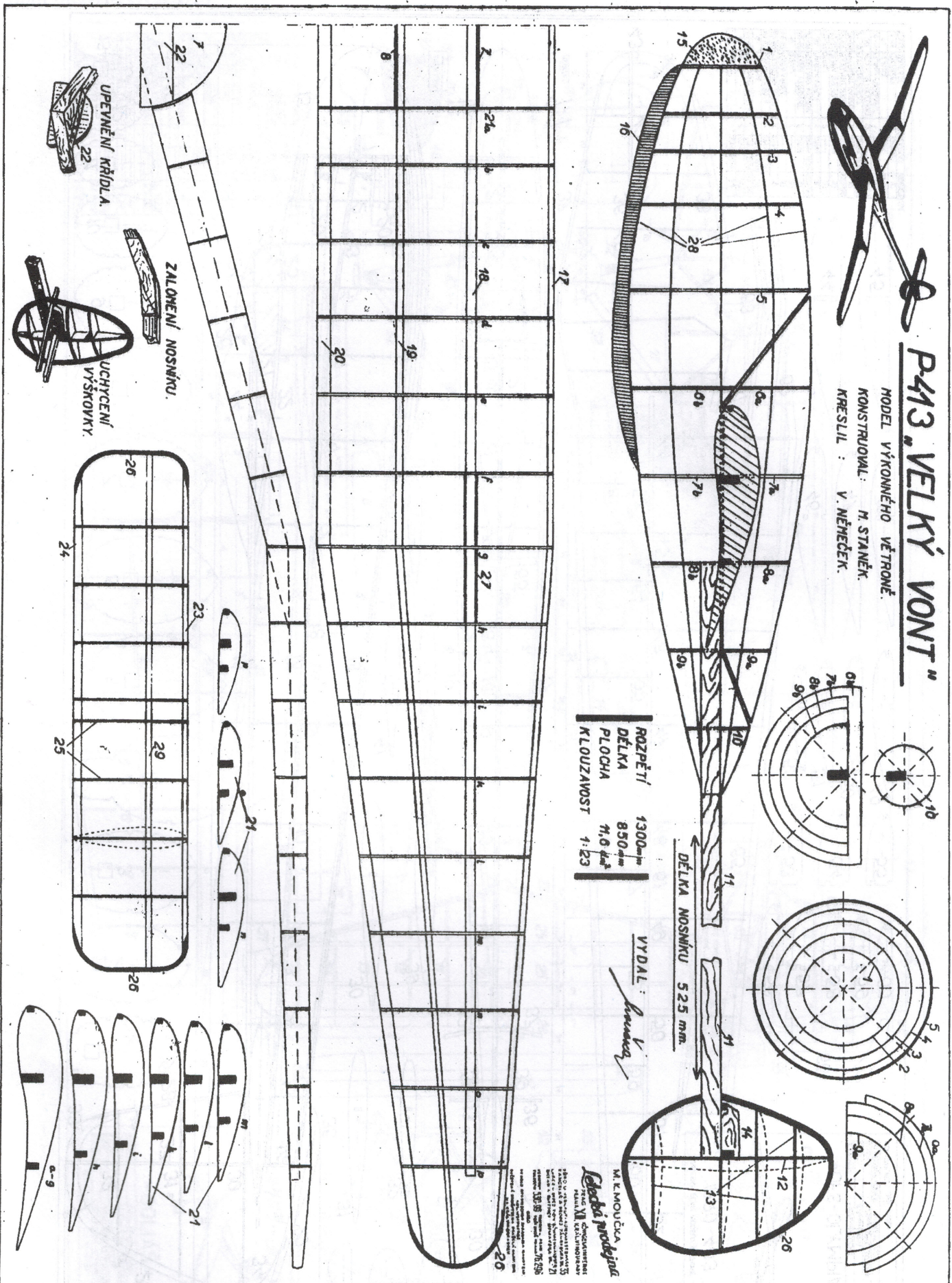
MODEL VÝKONNÉHO VĚTRONĚ.  
 KONSTRUOVANĚ: M. STANĚK.  
 KRESLIL: V. NĚMEČEK.

ROZPĚTÍ	1300 mm
DĚLKA	850 mm
PLOCHA	71,0 dm <sup>2</sup>
KLOUZAVOST	1:23

DĚLKA NOSNÍKU 525 mm

VYDAL: *Janoušek*

M. K. MOUČKA  
*Letecká výroba*



*Letecká výroba*